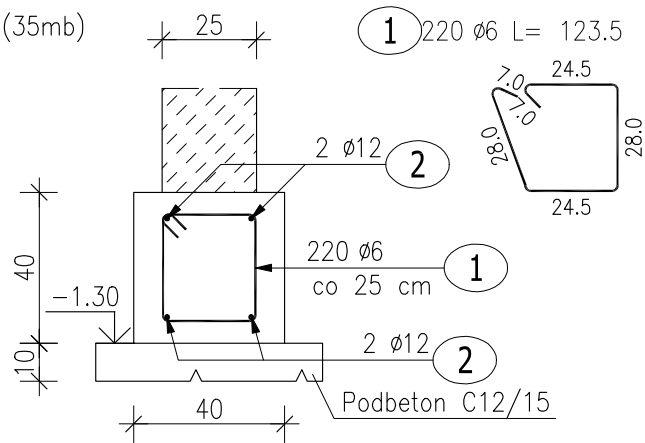
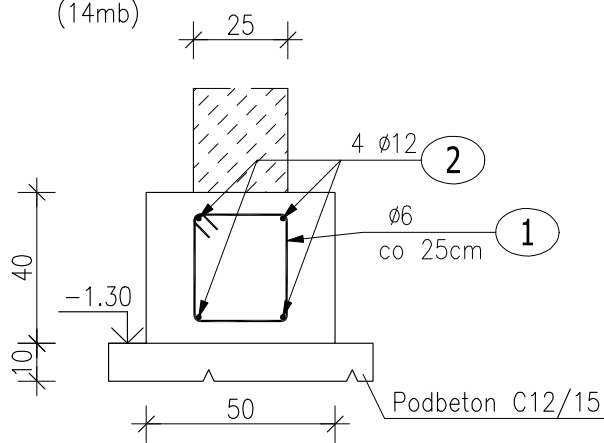


Poz.6.1/6.3 Ława fundamentowa
(35mb)



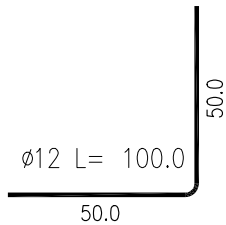
Poz.6.2 Ława fundamentowa
(14mb)



UWAGA:

Pręty podłużne należy łączyć ze sobą
na zakład długości 50 cm

W narożach należy dołożyć pręty narożne:



ZESTAWIENIE STALI ZBROJENIOWEJ

POZ.	NR PRĘTA	Ø [mm]	DŁUGOŚĆ [m]	ILOŚĆ			DŁ. ŁĄCZNA [m]	
				PRĘTÓW	x POZ.	RAZEM	A-IIIIN	
							Ø6	Ø12
Poz. 6.1–6.3 – Ławy fundamentowe – 1 szt.								
6.1–6.3	1	6	1.235	220	1	220	271.70	
	2	12	66.000	4	1	4		264.00
DŁUGOŚĆ RAZEM [m]							271.70	264.00
MASA JEDNOSTKOWA [kg/m]							0.222	0.888
MASA [kg]							60.32	234.43
MASA CAŁKOWITA [kg]							294.75	


- 1) Opis kształtu pręta: PN–EN ISO 3766 metoda B (osiowo)
2) Opis długości haka: gabarytowy
3) Długość pręta L: suma wymiarów osiowych

BETON KONSTRUKCYJNY C20/25

STAL ZBROJENIOWA A-IIIIN (RB500W)

OTULINA 5CM

Rozpatrywać razem z rys. architektonicznymi, branżowymi oraz gabarytowymi i zbrojeniowymi przyległych elementów konstrukcyjnych.

etap: PROJEKT TECHNICZNY		<div><div><small>AL. JANA PAWŁA II 20 64-500 SZAMOTULY 61 292 28 21/61 293 21 44 www.vowie.com.pl biuro@vowie.com.pl</small></div></div>
nazwa inwestycji: BUDOWA BUDYNKU ADMINISTRACYJNEGO ORAZ BUDYNKU GOSPODARCZEGO NA SPRZĘT P.POŻ, ZBIORNIKA BEZODPŁYWOWEGO NA NIECZYSTOŚCI CIEKŁE		
adres inwestycji: Marianowo, 64-410 Sieraków dz. nr ewid.: 557/5		
inwestor: Nadleśnictwo Sieraków adres: Bucharzewo 153, 64-410 Sieraków		
nazwa rysunku: Poz.6.1 - 6.3 Ława fundamentowa		skala: 1:20
konstruktor: mgr inż. Małgorzata Galas-Siemieniak upr. nr 95/P/99		nr rysunku: A/K1
asystent konstruktora: mgr inż. Filip Kwiatkowski		
wszelkie prawa zastrzeżone VOWIE STUDIO PLUS kopiowanie oraz udostępnianie bez zgody autorów zabronione		data: 27.10.2023